

Sammenhæng mellem stinkbrandsporer på udsæden og angreb ved høst

500-5.000 sporer pr. gram kerne resulterede i 1-10 procent angrebne aks.

De seneste dage er der kommet forespørgsler om sammenhængen mellem antallet af stinkbrandsporer på udsæden af hvede og det efterfølgende procent angrebne aks i afgrøden ved høst. I figur 1 ses svenske forsøg, som belyser spørgsmålet. Det fremgår, at der eksempelvis ved 500 – 5.000 sporer pr. gram kerne blev fundet fra 1 til 10 procent angrebne aks ved høst i syv udførte forsøg.



Den Europæiske Union ved Den Europæiske Fond for Udvikling af Landdistrikter og Ministeriet for Fødevarer, Landbrug og Fiskeri har deltaget i finansieringen af projektet.

Den officielle grænse for bejdsebehov mod stinkbrand er over 10 sporer pr. gram kerne. Grænsen ligger på et meget lavt niveau, fordi man generelt ønsker at hindre en opformering af stinkbrand. Stinkbrand er meget stærkt epidemisk og kan derfor brede sig meget bare på et år, hvor der ikke benyttes bejdset udsæd.

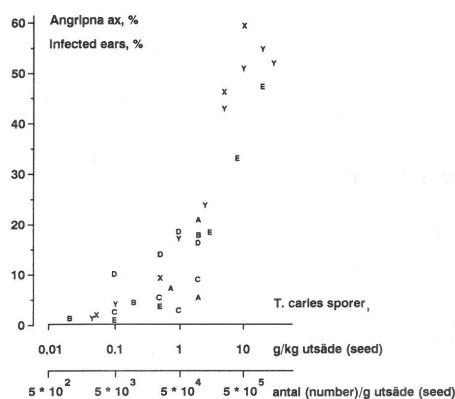
Promilleafgiftsfonden for landbrug

I tabel 1 ses udbredelsen af stinkbrand i prøver analyseret af OK laboratorium i hvede i dette efterår. Det fremgår, at ca. 15 procent af de analyserede prøver indeholder stinkbrand. Data fra tidligere år fremgår af [Artikel nr. 192, 2009](#). OK Laboratorium har ingen baggrundsplysninger om de analyserede prøver. Jo flere år man anvender ubejdset udsæd, jo mere bliver stinkbrand opformet. Hvede bejdes også mod Fusarium og hvedebrunplet. Udbredelsen af Fusarium og hvedebrunplet er ikke epidemiske på samme måde, og angrebsgraden af disse sygdomme et givet år er afhængig af vejrforholdene i vækstsæsonen. OK Laboratorium har p.t. ikke samlet data for udbredelsen af disse sygdomme.

Tabel 1. Forekomsten af stinkbrand i hvedeprøver hos Ok laboratorium i efteråret 2011.

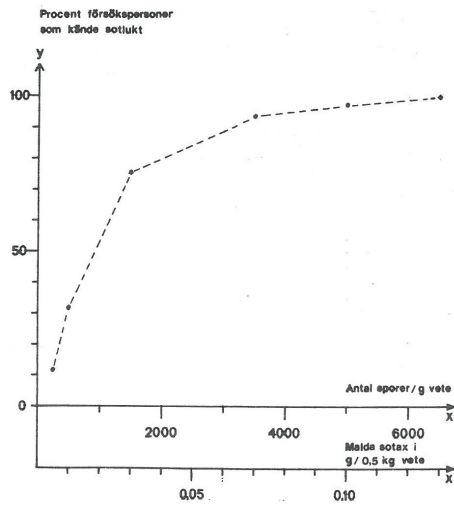
Stinkbrand 2011

Antal sporer	antal prøver	procent
0	1372	85,2
10	64	4
11-50	62	3,9
51-100	43	2,7
101-200	23	1,4
201-300	9	0,6
301-500	14	0,9
501-1.000	9	0,6
1.001-10.000	14	0,9
10.001-100.000	0	0
over 100.000	0	0
Antal prøver	1610	



Figur 1. Antal stinkbrandsporer pr. gram udsæd og angreb i marken ved høst. A-E er forsøg i vinterhvede, og X-Y er forsøg i vårhvede.

Af figur 2 fremgår, hvor mange forsøgspersoner der i svenske forsøg kunne lugte stinkbrand ved forskellige angrebsgrader. Ca. halvdelen af forsøgspersonerne kunne lugte en angrebsgrad på 1.000 sporer pr. gram kerne.



Figur 2. Sammenhæng mellem angrebsgrad af stinkbrand og procent forsøgspersoner, som kunne lugte stinkbrand.

Kilde: Vanligt stinksot i vete – sygdomspåvirkende faktorer. Lennart Johnsson, Sveriges Lantbruksuniversitet, Uppsala 1991.

By Rich Haddock